

epiconcept

smart health



Solutions de dématérialisation des flux pour optimiser le parcours du dossier patient dans le cadre du programme national de dépistage organisé du cancer du sein

Quelques chiffres en France



11 départements équipés de la solution de dématérialisation e-SIS (light ou full), dont

- 10** structures de gestion
- 43** centres de radiologie
- 5** centres hospitaliers



60%

des départements en France et à Monaco utilisent le système d'informations NEOSCOPE 2



+ de 100 000

mammographies de dépistage



+ de 400 000

images transférées

... et en Suisse l'expérience de CDI comme responsable de l'implémentation du projet de dématérialisation SCS (*) depuis 2008



11 Structures de gestion équipées de la solution de dématérialisation dont,
60 centres de radiologie
40 centres hospitaliers



+ de 500 000
mammographies de dépistage



+ de 2 000 000
d'images transférées

* swiss cancer screening

La dématérialisation, un enjeu de santé publique

MAI 2016

Saisine de l'INCa relative à l'évolution de l'organisation du Dépistage Organisé (DO) :

« la nouvelle architecture du SI du dépistage doit permettre (...) d'assurer l'interfaçage avec les autres SI (...) En facilitant l'accès et l'échange de données. »

SEPTEMBRE 2016

Parution du rapport du Comité d'Orientation sur le dépistage du cancer du sein.

le comité recommande « (...) la mise en place d'un système d'information et de monitoring ambitieux afin de permettre une évaluation permanente des dispositifs. »



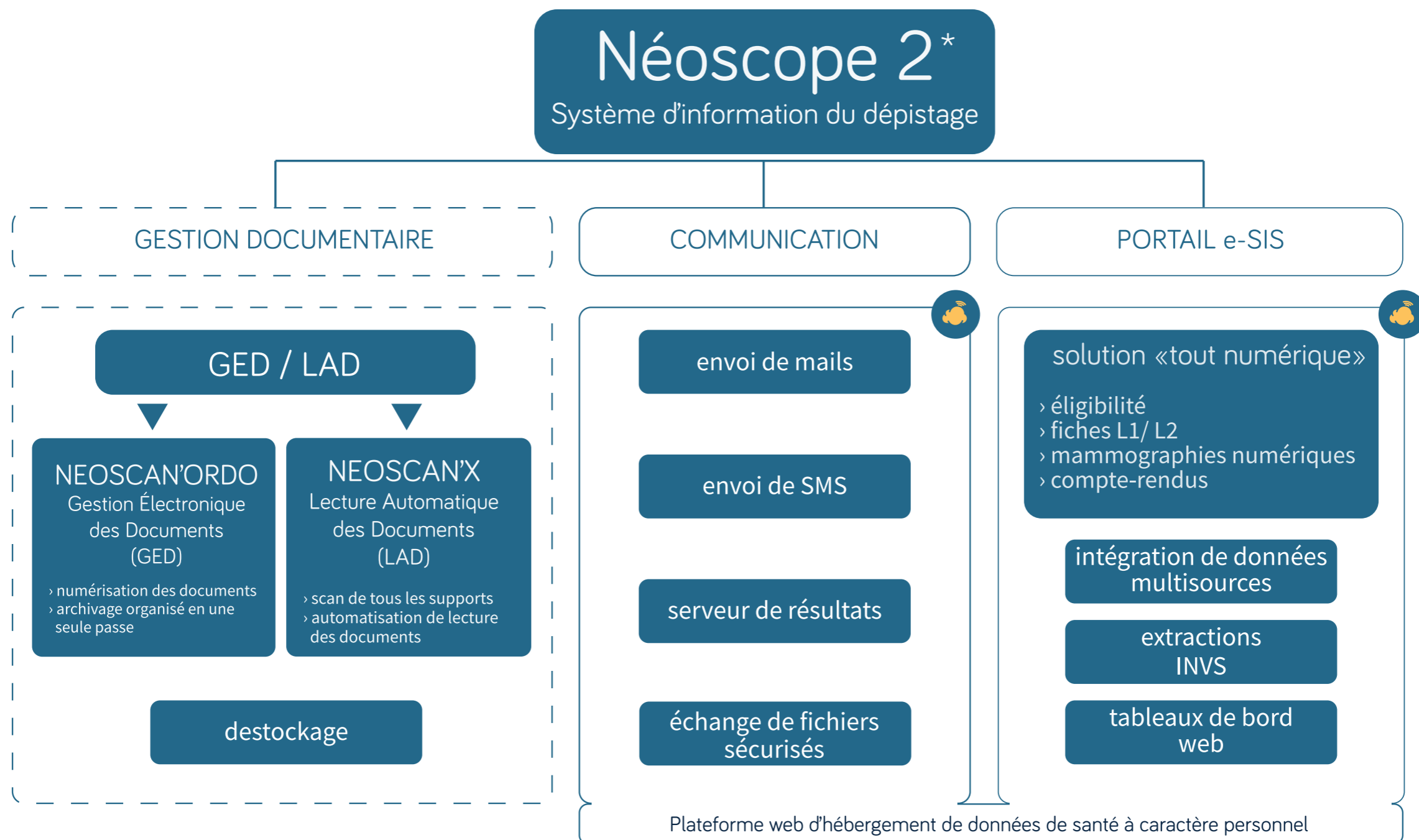
DÉCEMBRE 2016

L'Île de France remporte l'appel à projets « *Expérimentation et évaluation de la dématérialisation des flux d'information associés à la mammographie numérique* » avec la solution e-SIS

2017

Renouvellement de l'appel à projets

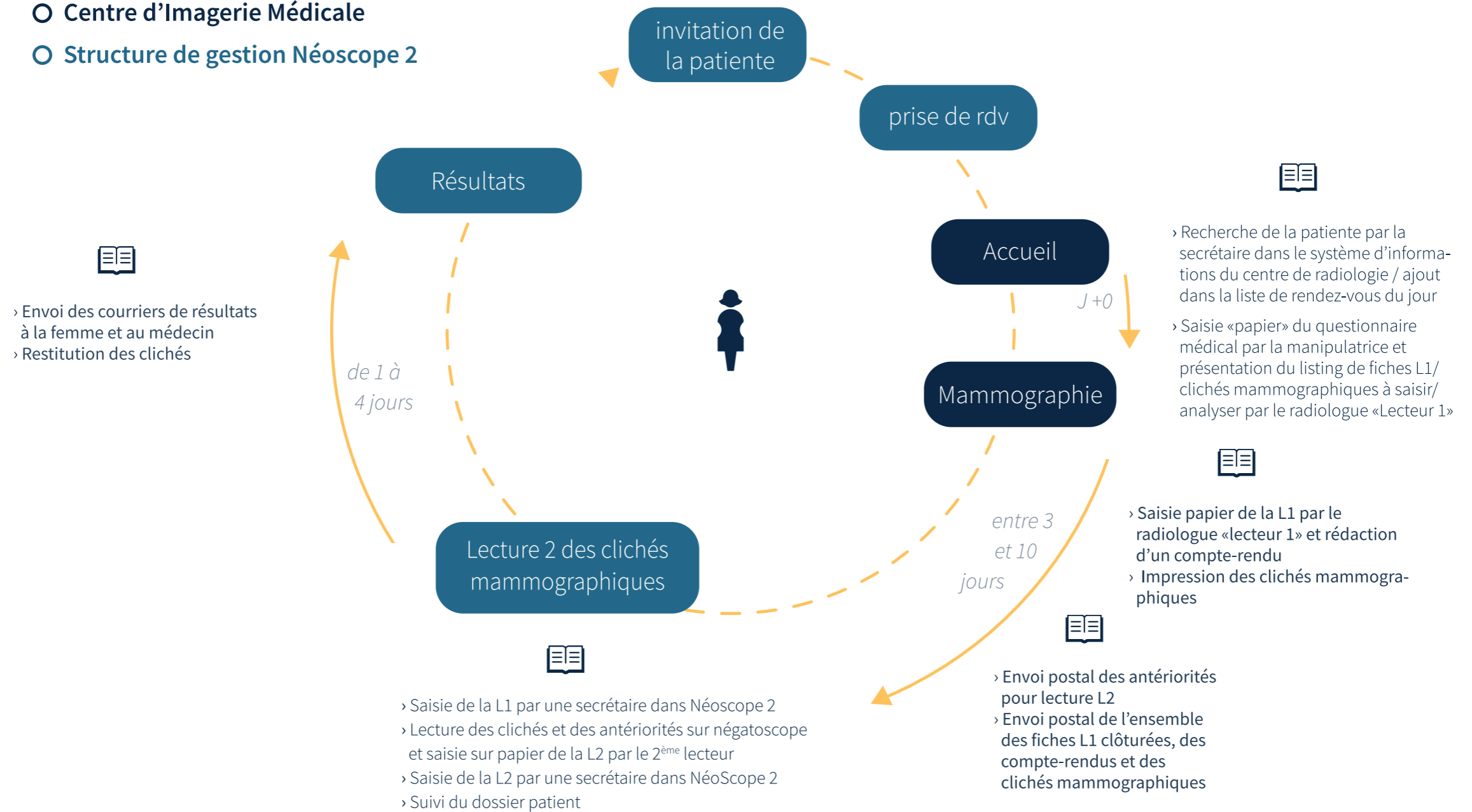
Le système d'information du dépistage et ses modules complémentaires



* ou autre système d'informations

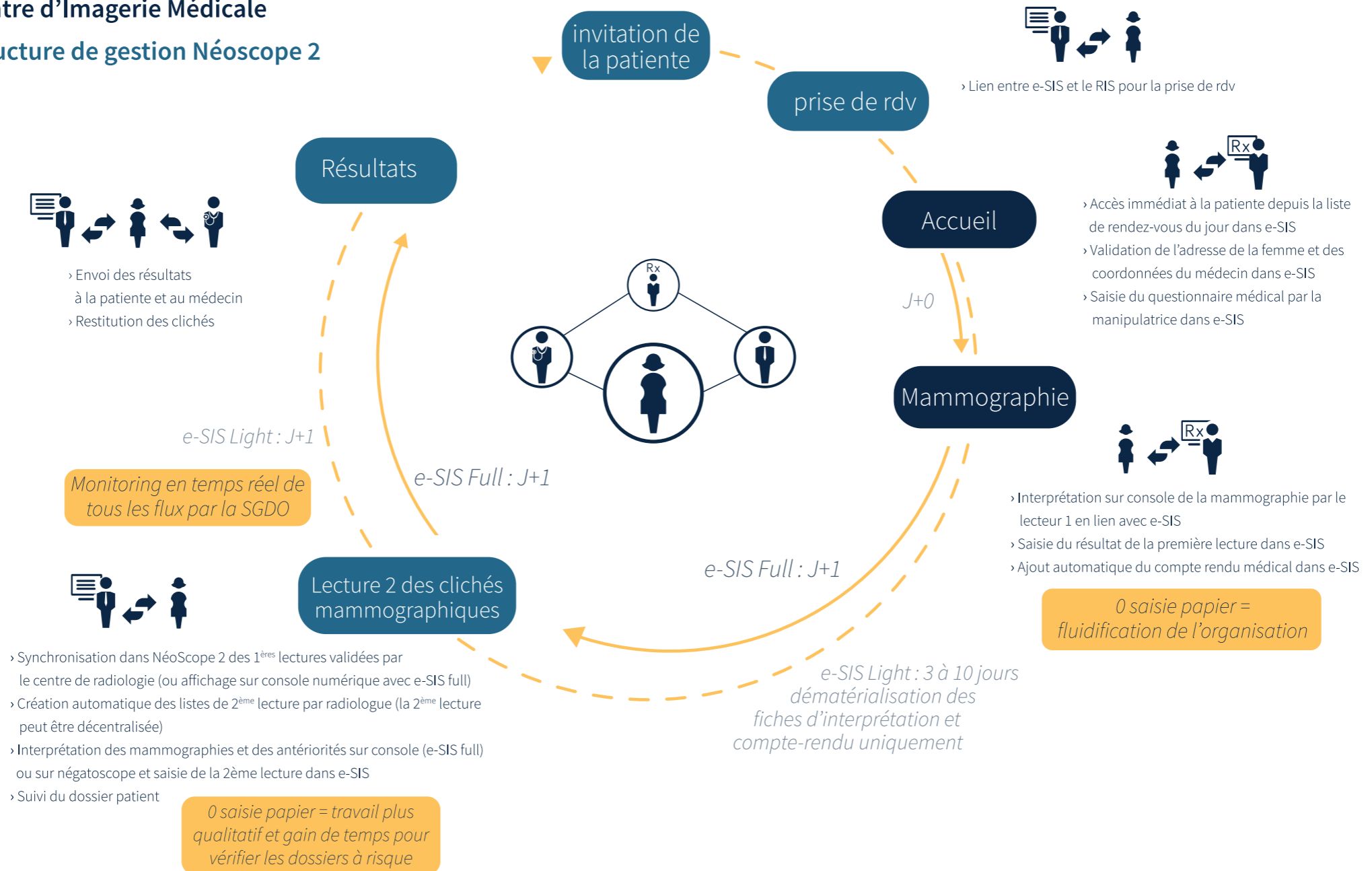
Le parcours du dossier patient «papier» avec NéoScope 2 / Étapes clés

- Centre d'Imagerie Médicale
- Structure de gestion Néoscope 2



Vers un parcours du dossier patient «tout numérique» avec la solution e-SIS / Étapes clés

- Centre d’Imagerie Médicale
- Structure de gestion Néoscope 2



Les plus-values de la solution e-SIS



0 ENVOI PAPIER
= GAIN ÉCONOMIQUE ET GAIN DE TEMPS

Dématérialisation de tous les supports du DO :

Fiches d'interprétation | Comptes-rendus
Mammographies courantes | Mammographies
antérieures | Tomosynthèses | Échographies

ENVOI AUTOMATIQUE DES DONNÉES VERS SÉNOLOG (*)

FICHE D'INTERPRÉTATION

Saisie simplifiée | Contrôles de cohérence
Accès fiches d'interprétation antérieures
Calcul du score d'Eisinger (*)

MISE À DISPOSITION FACILITÉE
DES DONNÉES DU DO

Information immédiate :

Tableau de suivi qualitatif et quantitatif
Discordants | CTI | activité

INTEROPÉRABLE AVEC LES PRINCIPAUX RIS DU MARCHÉ (*)

NGI GROUP (GIOL) | EDL | ...

* En cours d'implémentation

Les plus-values de la solution e-SIS (suite)



INTÉGRÉE DANS LES ESPACES NUMÉRIQUES RÉGIONAUX DE SANTÉ
DOSSIER SÉLECTIONNÉ EN ÎLE-DE-FRANCE DANS LE CADRE
DE L'APPEL À PROJET DE L'INCa
MISE À DISPOSITION AUTOMATIQUE DES ANTÉRIORITÉS DES AUTRES CIM
UNE SOLUTION FACILITANT LES TRANSFERTS DE DONNÉES INTER-STRUCTURES

SÉCURITÉ

Hébergement de données de santé à caractère personnel
Authentification via la CPS/CPA | Gestion des droits et des rôles

INTÉGRITÉ

Version unique pour tous les sites

TRAÇABILITÉ

Qui | Quoi | Quand | Plan de sauvegarde

Le consortium e-SIS



Epiconcept, la société Suisse CDI, la société Turque SESAM et l'école d'ingénieur de Fribourg (Suisse) se sont regroupées en consortium pour mettre en commun leur expérience et leur savoir-faire afin de réaliser e-SIS, un système «tout numérique» pour une gestion complète et dématérialisée du programme de dépistage du cancer du sein permettant d'optimiser le parcours du dossier patient.

 e-SIS

[  ]

Ce projet a obtenu le label Eurostars auprès de la Commission européenne qui soutient les PME innovantes impliquées dans des projets collaboratifs européens. Grâce à l'obtention du label Eurostars, le projet e-SIS a été en partie subventionné par la Banque Publique d'Investissement (BPI).


eurostars™

epiconcept

smart health

20

ANS D'EXPÉRIENCE

60

EXPERTS EN SANTÉ PUBLIQUE ET
INFORMATIQUE POSSÉDANT DE 10 À
20 ANS D'EXPÉRIENCE

7 M€

DE CHIFFRE D'AFFAIRES

+ 20%

DE CROISSANCE ENTRE
2014 ET 2015



Big Data



Programmes
de dépistage



Enquêtes et
questionnaires



Études cliniques



Hébergement de
données de santé



Outils pour les ONG



Alerte sanitaire



Réponse
aux crises
sanitaires



Mobile-Health



Outils de gestion
de laboratoire



Prévention

epiconcept

smart health

www.epiconcept.fr